



على الأقل

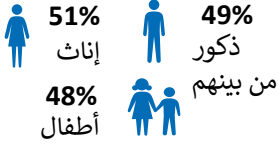
نازحا 63,725

(12,745 أسرة)

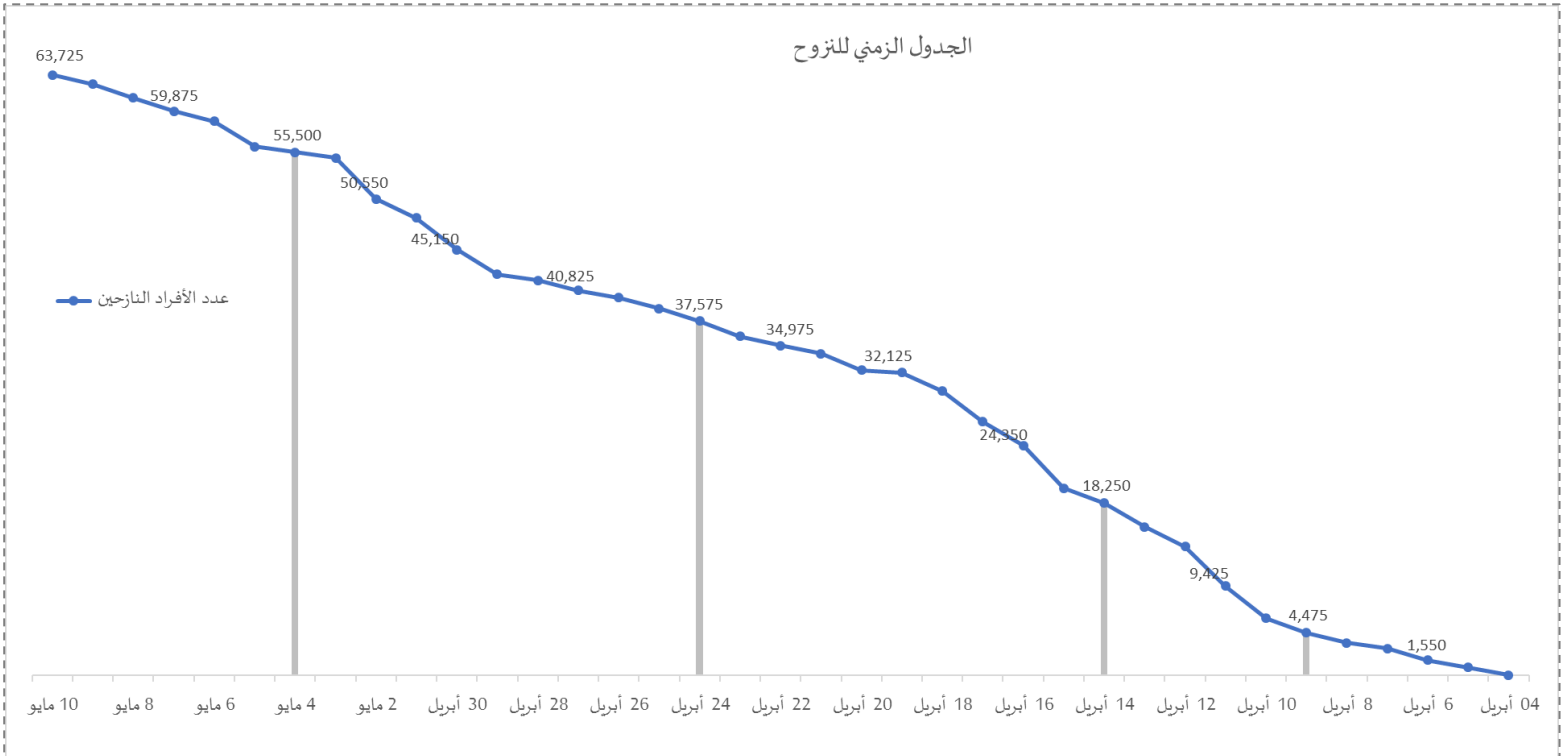
تواصلت الاشتباكات على مدار الأسبوع الماضي في الأحياء المتأثرة من النزاع في جنوب طرابلس، إذ شهدت هذه الأحياء قصفا جويًا ومدفعي في عدّة مواقع منها. ومنذ آخر تحديث أصدرته المصنوفة في يوم 07 مايو 2019، سجّلنا نزوح 770 أسرة إضافية (حوالي 3.850 فردا) وبذلك بلغ مجموع الأسر النازحة ما لا يقلّ عن 12.745 أسرة (أي حوالي 63.725 فردا) نزحت من مساكنها منذ ابتداء الأعمال العدائية يوم 04 أبريل 2019.

تسكن أغلبية الأسر النازحة في مساكن خاصّة في أحياء مختلفة من طرابلس سواء داخل طرابلس وفي جبال نفوسة وفي أماكن متعدّدة تقع على الخطّ الساحلي غرب ليبيا. ولا يزال الخطر محققا بالنازحين الذين لجأوا إلى مواقع قريبة من محيط الاشتباكات الجارية وبالمجتمعات المستضيفة لهم التي توقّر لهم المأوى أيضاً. يرجى الاطلاع على الصفحتين الثانية والثالثة من هذا التقرير للحصول على الإحصاءات الموافقة لكلّ موقع.

واليا، لا يزال هنالك حوالي 3.145 مهاجرا في مراكز الإيواء في طرابلس والمواقع القريبة منها وهم يمثلون أكثر الأشخاص المعرضين للخطر. ويوجد أيضا نسبة كبيرة من المهاجرين الحضريين في المواقع المتأثرة من النزاع وهذه الفئة من السكّان تمثّل فئة مستضعفة وتبقى مسألة حمايتهم مسألة تدعو للقلق في مثل هذه الظروف.



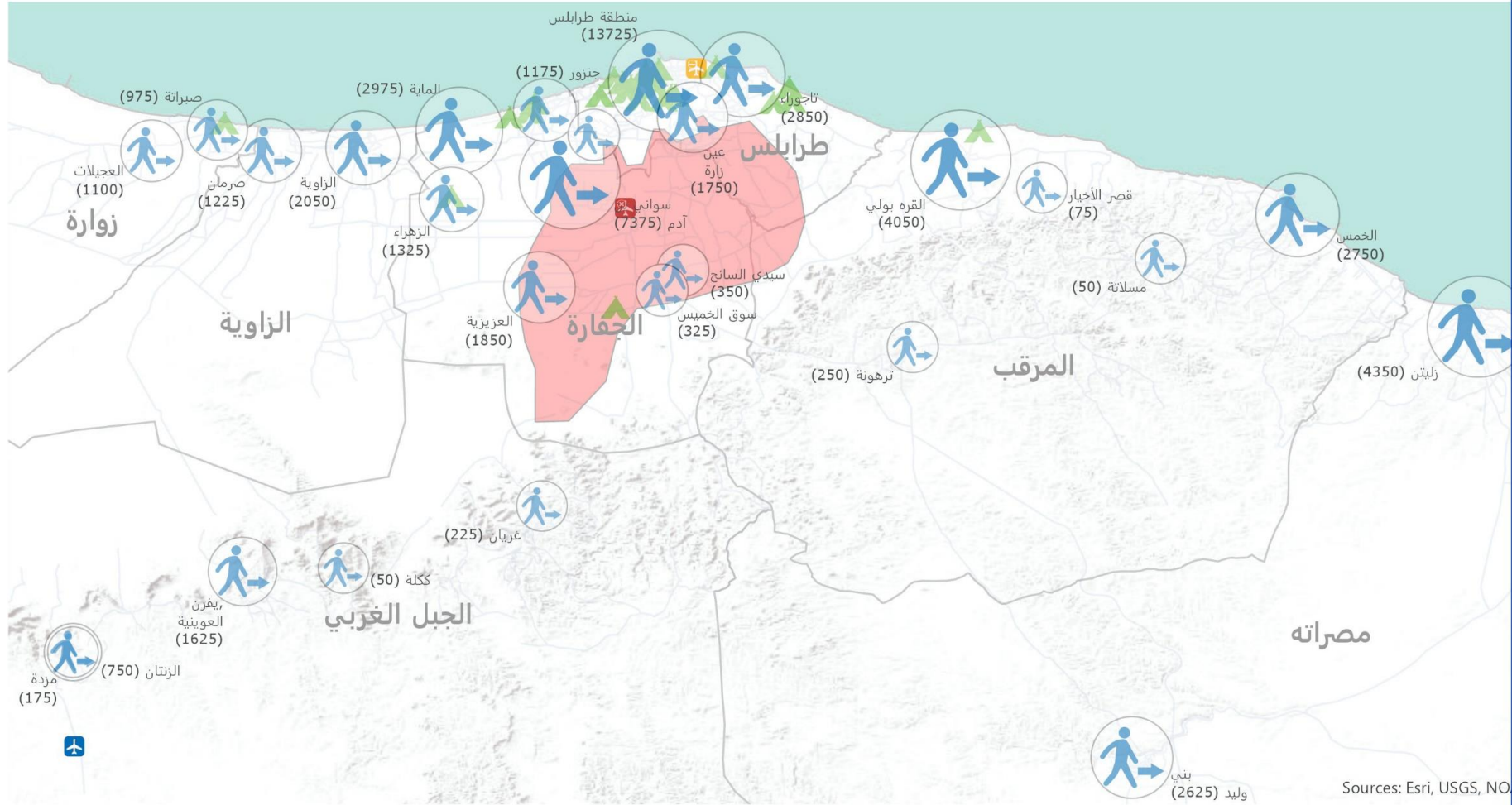
استنادا إلى دراسة شملت أكثر من 1.100 أسرة نازحة



الجدول الزمني للنزوح حسب العدد الإجمالي للنازحين الذين رصدتهم مصنوفة تتبّع النزوح منذ بداية نشوب الاشتباكات في طرابلس

منذ 4 أبريل 2019

63,725
نازحا جديدا



0 10 20
كيلومترا

- مطار-يعمل
- مطار مغلق
- مواقع على مقربة من النزاع المسلح
- نازحون داخليا
- مطار متضرر من النزاع
- منطقة
- مساجن جماعية للنازحين

إنّ التسميات المستخدمة والمواد المعروضة على الخريطة لا تعني بالضرورة التعبير عن أيّ آراء خاصة بالأمم المتحدة (والمنظمة الدولية للهجرة) حول الوضع القانوني لأيّ بلد، أرض، مدينة أو موقع أو حول سلطاته، أو حول حدوده المرسومة.

على الأقل

63.725

فردا نزح من طرابلس منذ 04 أبريل 2019

توجّهات التّزوج

فردا نازحا إلى سيدي السائح	975	فردا نازحا إلى أبو قرين	50
فردا نازحا إلى العجيلات	1.100	فردا نازحا إلى كاباو	50
فردا نازحا إلى جنزور	1.175	فردا نازحا إلى ككلة	50
فردا نازحا إلى سواني بن آدم	1.225	فردا نازحا إلى نالوت	50
فردا نازحا إلى الزهراء	1.325	فردا نازحا إلى رقدالين	75
فردا نازحا إلى يفرن	1.625	فردا نازحا إلى باطن الجبل	125
فردا نازحا إلى عين زارة	1.750	فردا نازحا إلى مزدة	175
فردا نازحا إلى العزيزية	1.850	فردا نازحا إلى غريان	225
فردا نازحا إلى مسلاته	1.875	فردا نازحا إلى تاورغاء	250
فردا نازحا إلى الزاوية	2.050	فردا نازحا إلى الكريمة	300
فردا نازحا إلى صبراته	2.175	فردا نازحا إلى زوارة	300
فردا نازحا إلى بني وليد	2.625	فردا نازحا إلى صرمان	325
فردا نازحا إلى الخمس	2.750	فردا نازحا إلى سرت	350
فردا نازحا إلى ترهونة	2.850	فردا نازحا إلى الجميل	375
فردا نازحا إلى المايه	2.975	فردا نازحا إلى جادو	475
فردا نازحا إلى القره بولي	4.050	فردا نازحا إلى سوق الخميس	600
فردا نازحا إلى زليتن	4.350	فردا نازحا إلى قصر الأخيار	675
فردا نازحا إلى تاجوراء	7.375	فردا نازحا إلى مصراته	700
فردا نازحا إلى طرابلس وحي الأندلس وأبو سليم وسوق الجمعة ووسط طرابلس.	13.725	فردا نازحا إلى الزنتان	750

تقسيم مواقع التّزوج

مناطق الأصل الأساسية



عين زارة



قصر بن غشير



خلّة الفرجان



وادي الربيع



طريق المطار



السواني



سوق الخميس



العزيزية



السبيعة