

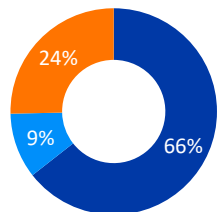
### Aperçu des déplacements



**514 747** Individus  
**82 586** Ménages



**989** localités évaluées  
**859** localités accueillant des populations mobiles  
**25** nouvelles localités depuis le précédent round



**341 535** Personnes déplacées internes

**124 310** Retournés

**48 902** Réfugiés hors camp\*

\* ces chiffres sont uniquement estimatifs et seront ensuite complétés par le HCR. Merci de consulter <https://data2.unhcr.org/en/country/cmr> pour toute information sur les réfugiés.

### Évolution des populations déplacées lors des quatre dernières évaluations

Personnes Déplacées Internes

Retournés

Réfugiés hors camp

Round	Date	Personnes Déplacées Internes	Retournés	Réfugiés hors camp
Round 22	Mars 2021	341 535	124 310	48 902
Round 21	Juin 2020	321 886	123 489	48 769
Round 20	Dec 2019	297 380	116 979	47 305
Round 19	Août 2019	270 870	110 574	46 845



+6% depuis le Round 21

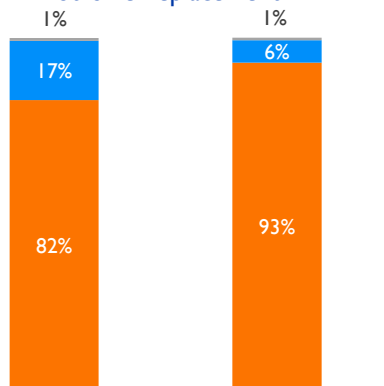


+1% depuis le Round 21



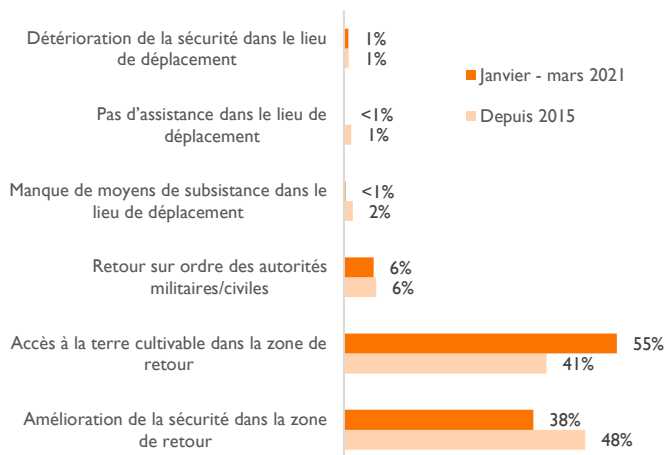
+0,5% depuis le Round 21

### Motifs de déplacement



■ Conflits armés ■ Aléas climatiques ■ Autre

### Motifs de retour



### Données démographiques estimatives

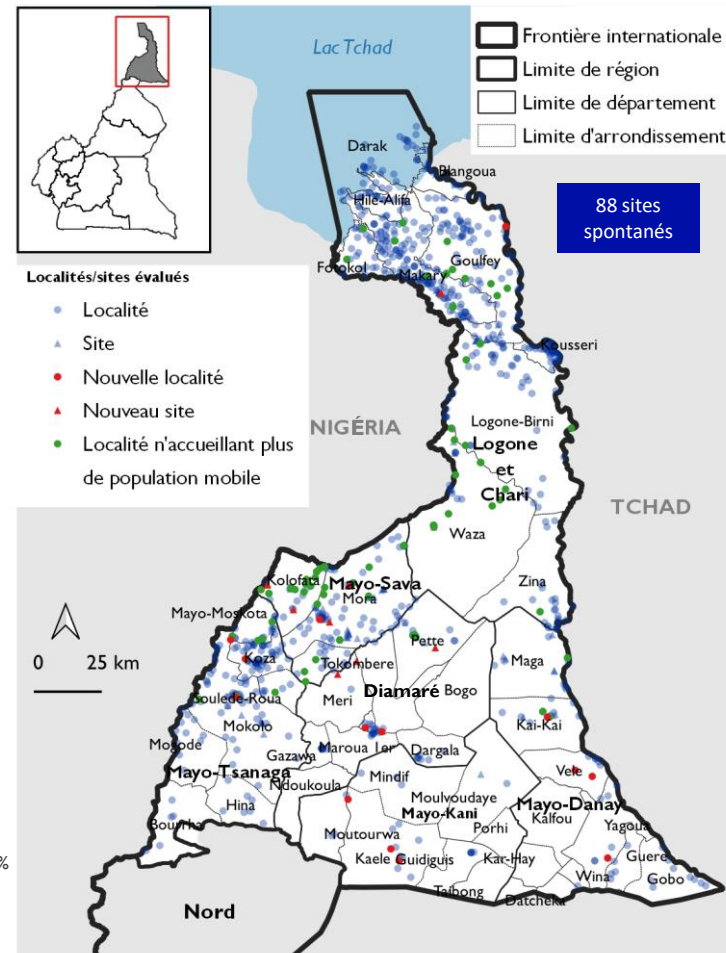


**44%** Hommes  
**56%** Femmes



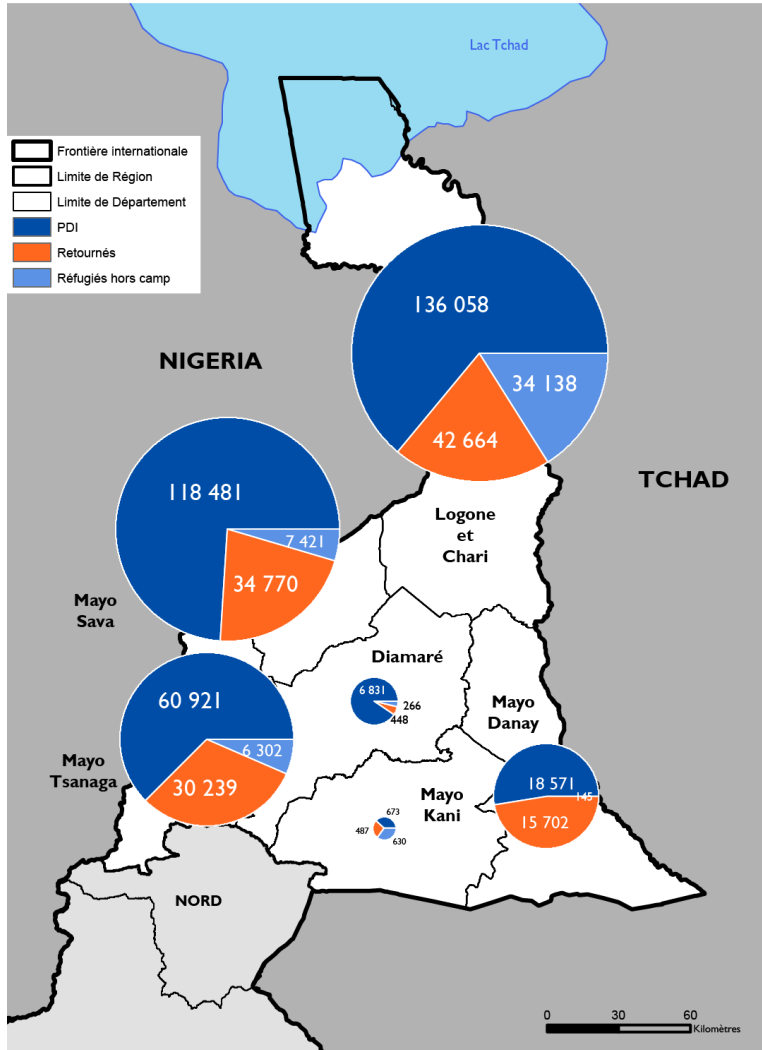
**6** Taille moyenne des ménages

### Localisation des villages accueillant des populations mobiles



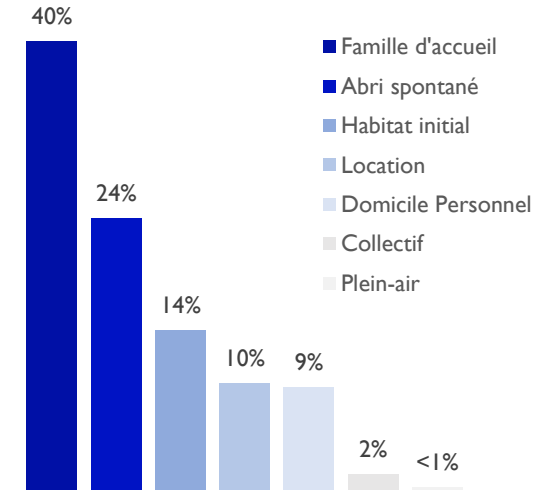
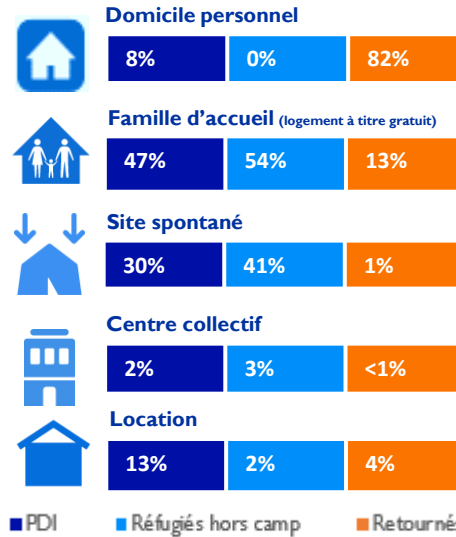
Cette carte est uniquement présentée à titre illustratif. Les noms et les frontières de cette carte n'impliquent ni l'approbation ni l'acceptation officielle de la part de l'OIM.

### Répartition des populations déplacées par département



Cette carte est uniquement présentée à titre illustratif. Les noms et les frontières de cette carte n'impliquent ni l'approbation ni l'acceptation officielle de la part de l'OIM.

### Types d'hébergement des populations mobiles



### COVID-19

#### Part de personnes conscientes de l'existence de la pandémie dans les localités évaluées



- Aucune (environ 0% de la population)
- Quelques personnes (environ 25%)
- La moitié (environ 50%)
- La plupart (environ 75%)
- Tout le monde (environ 100%)

#### Mesures d'atténuation et de sensibilisation prises dans les localités évaluées

